

Dell Precision T1600

Informații despre configurare și funcții

Despre avertismente

 **AVERTISMENT:** Un AVERTISMENT indică un pericol potențial de deteriorare a bunurilor, de vătămare corporală sau de deces.

Vedere din față și din spate

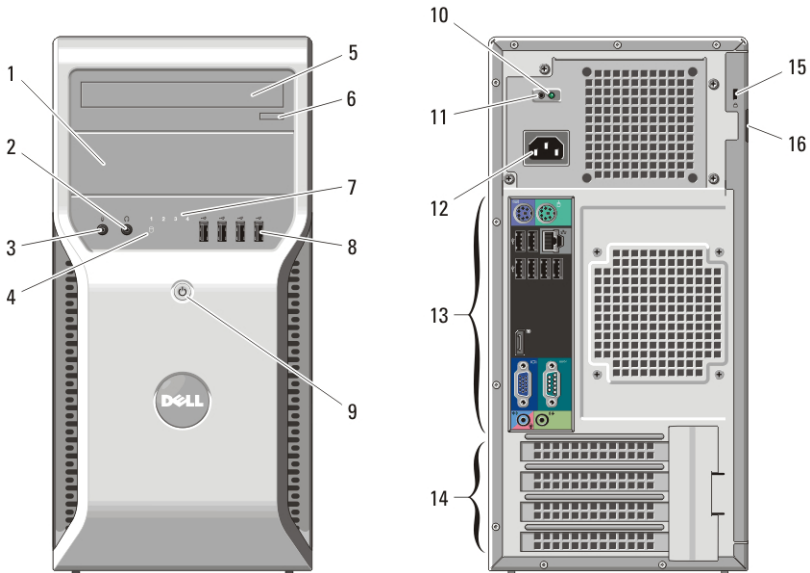


Figura 1. Vedere din față și din spate

- | | |
|--|---|
| 1. compartiment pentru unitatea optică | 6. buton deschidere unitate optică |
| 2. conector căști | 7. indicatoare de diagnosticare (4) |
| 3. conector microfon | 8. conectori USB 2.0 (4) |
| 4. indicator de activitate a hard diskului | 9. buton de alimentare, indicator de alimentare |
| 5. unitate optică (opțional) | 10. indicator de diagnosticare a sursei de alimentare |



01TDXTA02

Reglementare de Model Regulatory Model:
D09M
2011 - 05

- | | |
|---|---|
| 11. buton de diagnosticare a sursei de alimentare | 14. sloturi pentru plăci de extindere (4) |
| 12. conector alimentare | 15. slot cablu de securitate |
| 13. conectori pe panoul din spate | 16. inel lacăt |

Panoul din spate

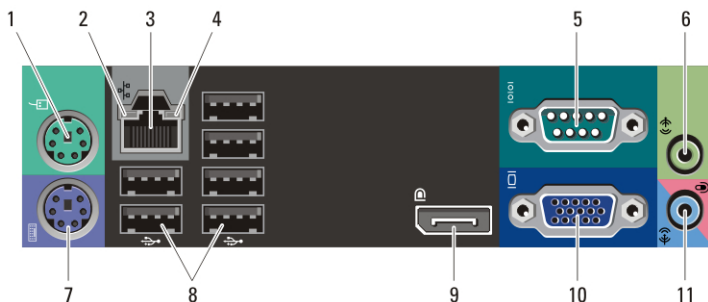


Figura 2. Vedere panoul din spate

- | | |
|---|-------------------------------------|
| 1. conector mouse | 7. conector tastatură |
| 2. indicator de integritate a legăturii | 8. conectori USB (6) |
| 3. conector rețea | 9. conector DisplayPort |
| 4. indicator de activitate a rețelei | 10. conector VGA |
| 5. conector serial | 11. conector intrare audio/microfon |
| 6. conector ieșire audio | |

Configurare rapidă



AVERTISMENT: Before you begin any of the procedures in this section, read the safety information that shipped with your computer. For additional best practices information, see www.dell.com/regulatory_compliance.



NOTIFICARE: Some devices may not be included if you did not order them.

1. Conectați monitorul utilizând unul dintre următoarele cabluri:

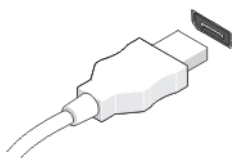


Figura 3. Cablul DisplayPort

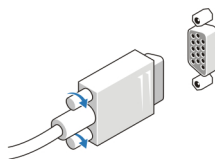


Figura 4. Adaptorul VGA

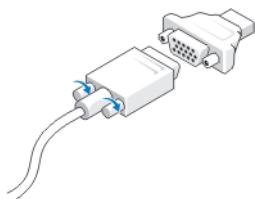


Figura 5. Adaptorul VGA-DisplayPort

2. Conectați tastatura sau mouse-ul USB (opțional).

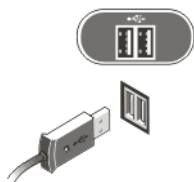


Figura 6. Conectare prin USB

3. Conectați cablul de rețea (opțional).

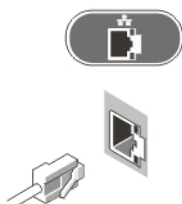


Figura 7. Conectare la rețea

4. Conectați modemul (opțional).

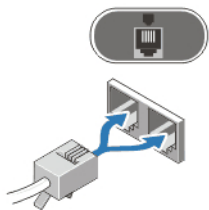


Figura 8. Conectarea modemului

5. Conectați cablurile de alimentare.



Figura 9. Conectarea la sursa de alimentare

6. Apăsați pe butoanele de alimentare ale monitorului și ale computerului.

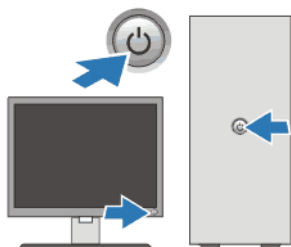


Figura 10. Alimentarea

Specificații



NOTIFICARE: The following specifications are only those required by law to ship with your computer. For a complete and current listing of the specifications for your computer, go to support.dell.com.

Informații despre sistem

Chipset Intel C206

Procesor

Procesor

- Intel Core seria i
- Intel Xeon seria E3–1200

Placă video

Tip placă video:

Integrată Intel HD Graphics 2000/3000

Separată Placă grafică PCI Express x16

Memorie placă video integrată Memorie video partajată de până la 1,7 GB (Microsoft Windows Vista și Windows 7)

Memorie

Conector module de memorie: patru sloturi DIMM

Capacitate module de memorie 1, 2 și 4 GB

Tip Memorie DDR3 ECC/non-ECC, la 1.333 MHz

Memorie minimă 1 GB

Memorie maximă 32 GB

Unități

Accesibile din exterior:

Compartimente de unitate de 5,25 inchi două

Accesibile din interior:

Compartimente de unitate SATA de 3,5 inchi două

Compartimente de unitate SATA de 2,5 inchi patru

Indicatoare de control și indicatoare de diagnosticare

indicatorul butonului de alimentare	<p>indicator albastru — indicatorul albastru continuu indică faptul că sistemul este pornit; indicatorul albastru intermitent indică faptul că sistemul este în stare de repaus;</p> <p>indicator portocaliu — indicatorul portocaliu continuu când computerul nu pornește indică o problemă la nivelul plăcii de bază sau al sursei de alimentare; indicatorul portocaliu intermitent indică o problemă la nivelul plăcii de bază;</p>
indicatorul de activitate a hard diskului	indicator albastru — indicatorul albastru intermitent indică faptul că sistemul citește date de pe hard disk sau scrie date pe acesta.
indicatoare de diagnosticare	patru indicatoare aflate pe panoul frontal al computerului. Pentru mai multe informații despre indicatoarele de diagnosticare, consultați <i>Manualul de service</i> , disponibil pe site-ul Web de asistență Dell, la adresa support.dell.com/manuals .

Alimentare

Baterie rotundă	Baterie rotundă cu litiu CR2032, de 3 V
Tensiune	100-240 V c.a., 50-60 Hz, 5,0 A
Putere	265/320 W
Disipare maximă a căldurii	1.390 BTU/h



NOTIFICARE: Heat dissipation is calculated by using the power supply wattage rating.

Date fizice

Înălțime	360 mm (14,17 inchi)
Lățime	175 mm (6,89 inchi)

Date fizice

Adâncime 431,5 mm (16,99 inchi)

Greutate (minimă) 8,30 kg (18,30 lb)

Specificații de mediu

Temperatură:

În stare de funcționare între 10 și 35 °C (între 50 și 95 °F)

Depozitare între -40 și 65 °C (între -40 și 149 °F)

Umiditate relativă între 20 și 80 % (fără condensare)

Altitudine:

În stare de funcționare între -15,2 și 3.048 m (între -50 și 10.000 ft)

Depozitare între -15,2 și 10.668 m (între -50 și 35.000 ft)

Nivel contaminant în suspensie G2 sau inferior, așa cum este definit de ISA-S71.04-1985

Găsirea mai multor informații și resurse

Consultați documentele de siguranță și reglementare livrate împreună cu computerul și accesați site-ul Web pentru conformitatea cu reglementările la adresa www.dell.com/regulatory_compliance pentru mai multe informații despre:

- cele mai bune practici de siguranță;
- certificat de reglementare;
- ergonomie.

Vizitați www.dell.com pentru informații suplimentare despre:

- garanție;
- termeni și condiții (doar pentru S.U.A.);
- acordul de licență pentru utilizatorii finali.

Informațiile din această publicație pot fi modificate fără notificare.

© 2011 Dell Inc. Toate drepturile rezervate.

Este strict interzisă reproducerea sub orice formă a acestor materiale, fără autorizația scrisă a Dell Inc.

Mărcile comerciale utilizate în acest text: Dell™, logo-ul DELL, Dell Precision™, Precision ON™, ExpressCharge™, Latitude™, Latitude ON™, OptiPlex™, Vostro™ și Wi-Fi Catcher™ sunt mărci comerciale ale Dell Inc. Intel®, Pentium®, Xeon®, Core™, Atom™, Centrino® și Celeron® sunt mărci comerciale înregistrate sau mărci comerciale ale Intel Corporation în SUA și în alte țări. AMD® este o marcă comercială înregistrată și AMD Opteron™, AMD Phenom™, AMD Sempron™, AMD Athlon™, ATI Radeon™ și ATI FirePro™ sunt mărci înregistrate ale Advanced Micro Devices, Inc. Microsoft®, Windows®, MS-DOS®, Windows Vista®, butonul de pornire Windows Vista și Office Outlook® sunt fie mărci comerciale, fie mărci comerciale înregistrate ale Microsoft Corporation în Statele Unite și/sau în alte țări. Blu-ray Disc™ este o marcă comercială deținută de Blu-ray Disc Association (BDA) și autorizată pentru utilizare pe discuri și playere. Marca verbală Bluetooth® este o marcă înregistrată și deținută de Bluetooth® SIG, Inc și orice utilizare a mărcii de către Dell Inc este sub licență. Wi-Fi® este o marcă înregistrată de Wireless Ethernet Compatibility Alliance, Inc.

Alte mărci comerciale și denumiri comerciale pot fi utilizate în această publicație pentru referire, fie la entitățile care au drepturi asupra mărcilor și denumirilor fie la produsele acestora. Dell Inc neagă orice interes de proprietate asupra mărcilor și denumirilor comerciale care nu îi aparțin.